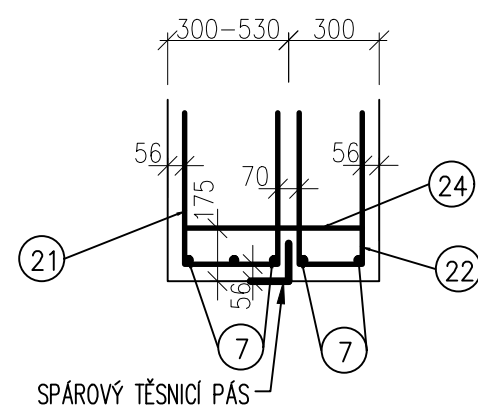
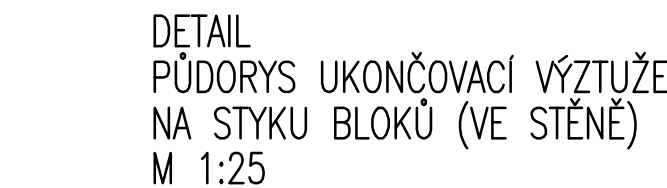
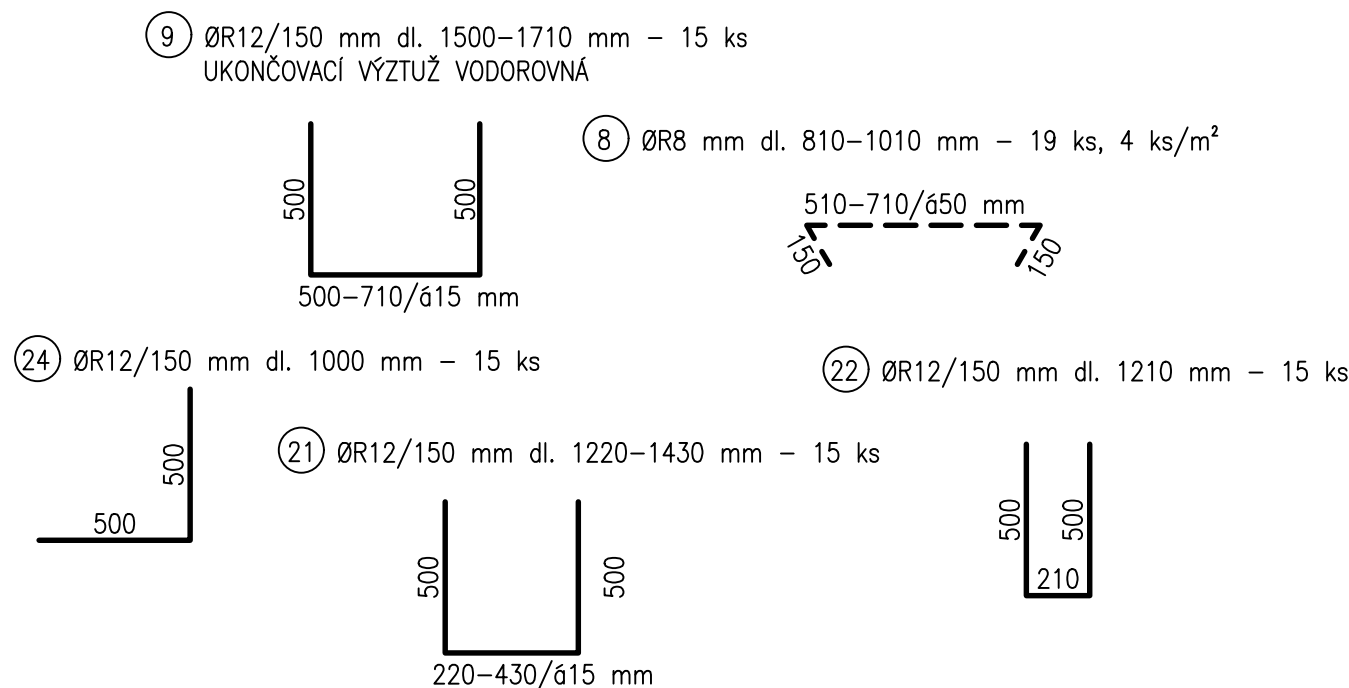
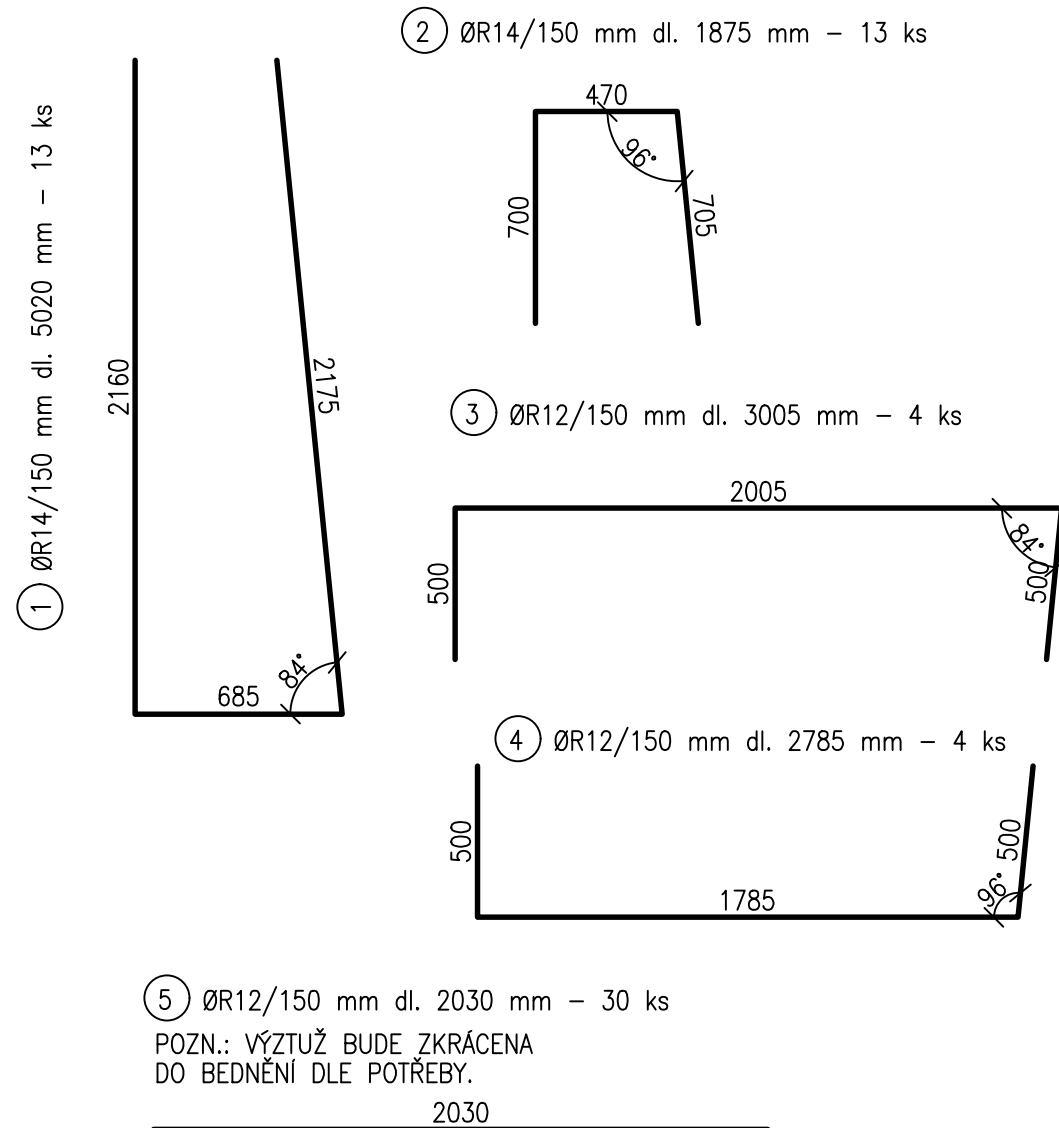
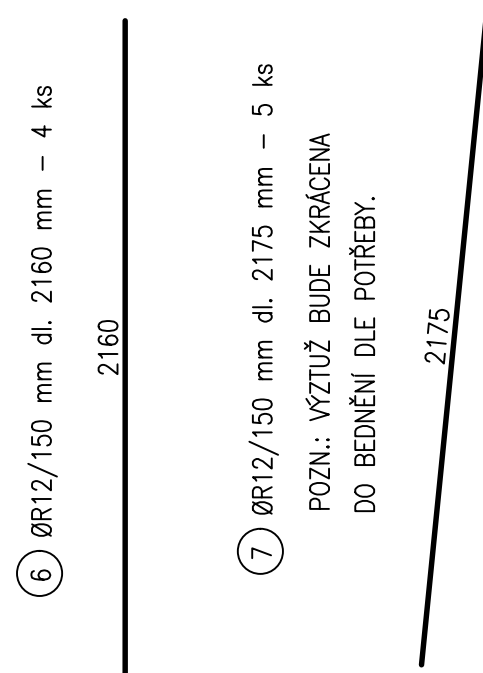
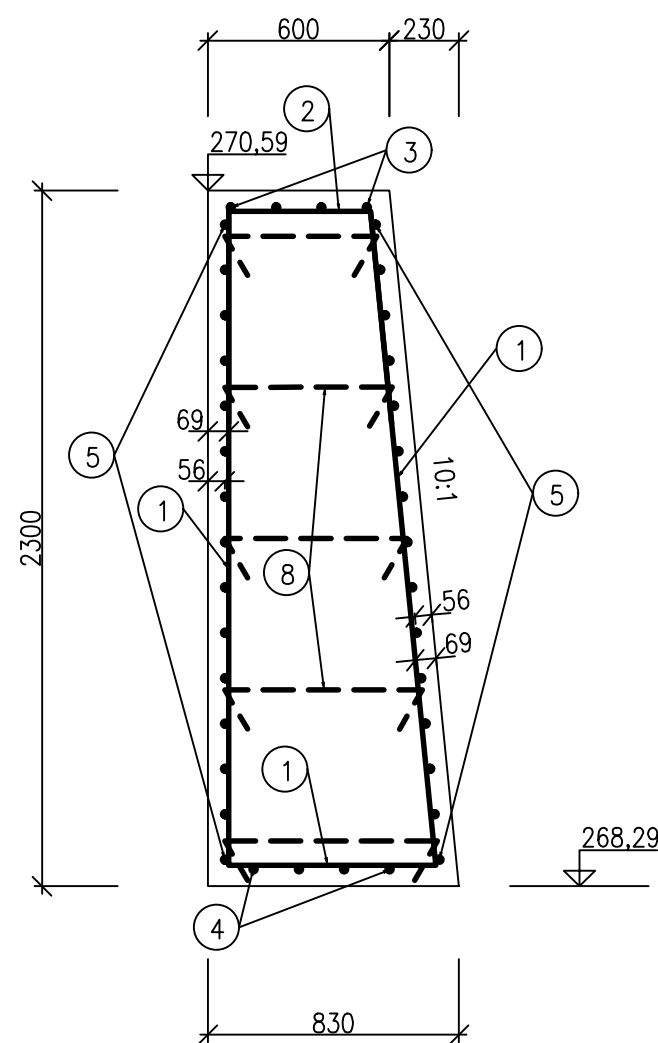


PODÉLNÝ ŘEZ, A-A''



PŘÍČNÝ ŘEZ, B-B''

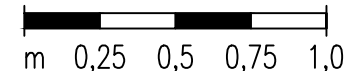


TABULKA VÝZTUŽE - PRO BLOK Č. 5.1							
OZN.	PROFIL	DĚLKA	POČET	DĚLKA DLE PRŮMĚRU VLOŽKY R			
	mm	[m]	[ks]	R 8	R 10	R 12	R 14
1	14	5.02	13				65.26
2	14	1.88	13				24.38
3	12	3.01	4			12.02	
4	12	2.79	4			11.14	
5	12	2.03	30			60.90	
6	14	2.16	4			8.64	
7	14	2.18	5			10.88	
8	8	0.91	19	17.29			
9	12	1.61	15			24.08	
21	12	1.33	15			19.87	
22	12	1.21	15			18.15	
24	12	1	15			15.00	
CELKEM DĚLKA DLE PROFILU			[m]	17.29		180.68	89.63
HMOTNOST DLE PROFILU 1 BM (1m ²)			[kg]	0.395	0.617	0.888	1.210
HMOTNOST CELKEM DLE PROFILŮ			[kg]	6.83		160.44	108.46
HMOTNOST CELKEM			[kg]	275.73			

POZN.: V TABULCE JE VÝPIS VÝZTUŽE PRO BLOK 5.1. BLOK 5.2 JE TOTOŽNÝ.

MĚŘÍTKO:

1 : 25




BETON C 30/37 XC4 XF3

OCEL 10 505 (R)

MINIMÁLNÍ KRYTÍ VÝZTUŽE: 50 mm

ROZMĚRY PRUTŮ JSOU VZTAŽENY K OSE VÝZTUŽE

VÝŠKOVÝ SYSTÉM: BALT PO VYROVNÁNÍ
KÓTOVÁNO V mm

VYPRACOVAL ING. M. DRAHOŠ		KRESLIL ING. M. DRAHOŠ	ZODP. PROJEKTANT ING. M. DRAHOŠ	VEDOUcí ÚTVARU ING. J. HODÁK	 VODNÍ DÍLA - TBD Pracoviště Brno: Studená 2, 638 00 Brno Tel.: 721 222 313 brno@vdtbd.cz www.vdtbd.cz	
INVESTOR POVODÍ MORAVY, s.p., DŘEVAŘSKÁ 11, 602 00 BRNO					PROJEKT Č. P 3436 / 24 ARCHIVNÍ Č. 3601 / 403 DATUM 10 / 2025 STUPEŇ DPS FORMÁT 3xA4	
MÍSTO STAVBY K.Ú. ŠIŠMA, KRAJ OLOMOUCKÝ						
AKCE VODNÍ NÁDRŽ ŠIŠMA - REKONSTRUKCE A TĚŽBA NÁNOSŮ OBJEKT SO 03 ÚPRAVA BEZPEČNOSTNÍHO PŘELIVU (BP) VČ. ODPADNÍHO KORYTA						
PŘÍLOHA BEZPEČNOSTNÍ PŘELIV - BLOK Č. 5.1, VÝKRES VÝZTUŽE					MÉRÍTKO 1 : 25	ČÍSLO PŘÍLOHY D.2.4.5